

録画機の機能の中でよく利用されるものを簡易取扱説明書にまとめております。

詳細については取扱説明書をお読み下さい。

※この簡易取扱説明書は本体ボタン操作を中心に作成しております。リモコンとマウスでの操作とは異なる箇所がありますのでご注意ください。

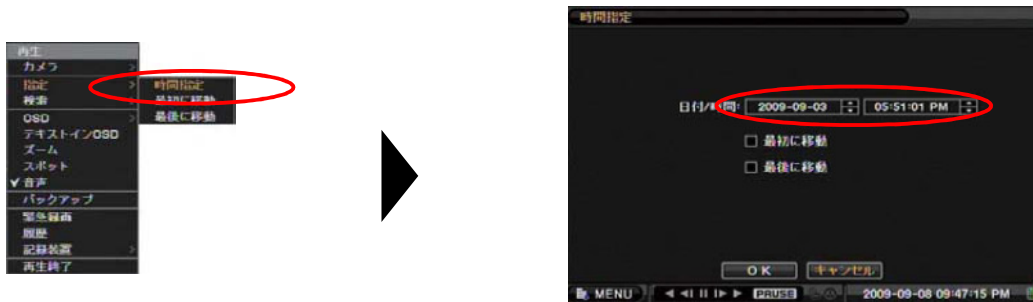
再生・検索

録画されている映像を検索して再生することができます。

画面でマウス右側ボタンをクリックするかDVR前面やリモコンのPLAYBACKボタンを押して映像を

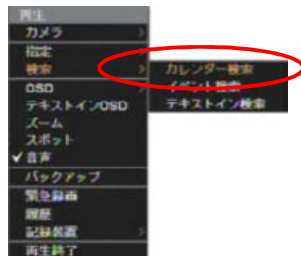
- (A) 時間指定検索 日時を指定して録画データを検索することができます
- (B) カレンダー検索 カレンダーから、録画データを検索することができます。
- (C) イベント検索 監視中の映像を手動で録画・停止します

A. 時間指定検索

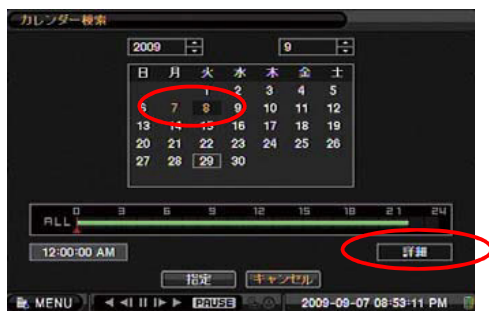


再生メニューより「指定」→「時間指定」を選択すると、見たい日時の映像をダイレクトに検索出来ます。
また、「最初に移動」や「最後に移動」を設定すれば録画データの始めや終りから再生できます。

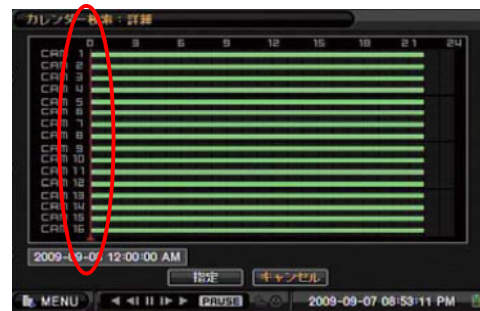
B. カレンダー検索



再生メニューより「検索」→「カレンダー指定」を選択します。

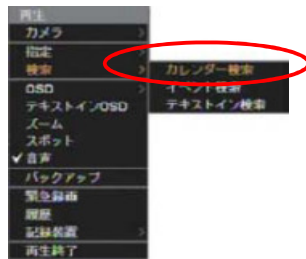


録画データがある日付はオレンジ色で表示されます。
見たい日付を選択し、「詳細」ボタンを押すと右図のカメラごとの録画テーブルが表示されます。



録画テーブルの赤いライン(再生ヘッド)を動かして見たい時間帯に移動してから「指定」ボタンを押すと映像を再生できます。

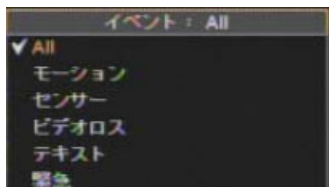
C. イベント検索



再生メニューより「検索」→「イベント指定」を選択します。



「時間」ボタンでイベントの日付を選択します。



「イベント」ボタンでイベントの種類を選択して、検索ができます。
検索したイベントを選択して「・」ボタンを押すと映像を再生します

- ・ALL すべてのイベントを表示します。
- ・センサー モーションイベントを表示します。
- ・モーション センサーイベントを表示します。
- ・ビデオロス ビデオロスイベントを表示します。
- ・テキスト テキストイン関連イベントを表示します。
- ・緊急 緊急録画イベントを表示します。