

# PF-RA504

アナログHD対応 4ch デジタルレコーダ

## Appearance (外観)



製品詳細情報  
はこちら

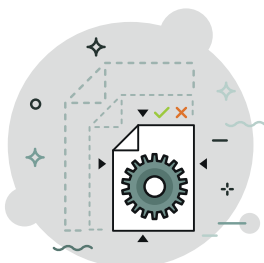


## Function (機能)

|           |          |            |               |             |           |
|-----------|----------|------------|---------------|-------------|-----------|
| アナログHD対応  | 2TB(HDD) | 4ch(ビデオ入力) | 3ch(ビデオ出力)    | H.265/H.264 | オーディオ入力×1 |
| オーディオ出力×2 | アラーム入力×4 | アラーム出力×1   | 遠隔監視対応(PC・SP) | モーション録画     | センサー録画    |

## Featuring (特徴)

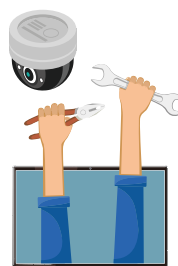
Featuring  
**01**



### アナログHDの映像をH.265で高圧縮!

H.265圧縮なら高画素化に伴うデータの肥大化対策も、フルHD録画時のデータ保存日数の長期化も一石二鳥で行えます。さらに圧縮効率を高めるならインテリジェントコーデックのご利用を。

Featuring  
**02**



### CoC機能でオートフォーカスの調整も簡単!

レコーダでカメラのOSDメニューを操作できるCoC機能に対応。映像出力の切替、PTZカメラの操作などに加え、オートフォーカス調整\*1も可能なので、設置作業時の負担を大幅に軽減できます。

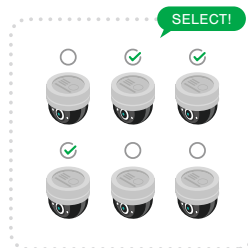
Featuring  
**03**



### IPカメラシステムとの統合監視が可能!

他店舗展開などでアナログ、IP、AHD、HD-SDIなど、異なる複数規格のセキュリティシステムを管理している場合、モニタリング業務の効率化を図ることができます\*2。

Featuring  
**04**



### SPOT(スポット)出力機能対応

BNC出力端子にてスポット映像出力が可能。メインの映像出力の他に指定したチャンネルの映像だけ表示させることができます。

\*1 電動バリフォーカルレンズを搭載したアナログHDカメラ(JS-CA40xx等)に限る。  
\*2 他規格側のレコーダがJS-RW50xx、JS-RA60xx等である場合。

## 製品本体

|          |              |  |
|----------|--------------|--|
| ビデオ      | ビデオ入力        | 4ch (BNC) / アナログHD (AHD、TVI) 5M、4M、3M、2M、1M、CVBS (NTSC、PAL)  |
|          | ビデオ出力        | HDMI:×1、VGA:×1、BNC:×1 (SPOT)   |
|          | ディスプレイ解像度    | HDMI、VGA : 1920×1080、1280×1024<br>BNC : 720×480 (NTSC)、720×576 (PAL)   |
|          | 表示速度         | 最大 120ips  |
| 録画       | 録画解像度        | 2560×1944、2560×1440、1920×1536、1920×1080、1280×720、960×480、720×576、720×480、960×288、960×240、640×360、720×288、720×240、480×288、480×240、360×288、360×240 |
|          | フレームレート      | 120ips@1080P、72ips@3MP、60ips@4MP、40ips@5MP   |
|          | 画像圧縮方式       | H.265、H.264  |
|          | 録画モード        | タイムラプス、イベント、プライベート、緊急  |
| 再生       | 性能           | 4ch 同期再生   |
|          | 検索モード        | タイムラプス、イベントログ  |
| 保存       | HDD          | 内蔵:2TB   |
|          | バックアップ       | USB HDD、USB メモリ  |
|          | RAID         | —  |
| ネットワーク   | クライアント接続ポート  | Fast Ethernet × 1  |
|          | 伝送速度         | 30ips @ Full HD / ch (録画と同じ)   |
|          | イベントアラーム     | Email (添付ファイル(.cbf、.mp4))、コールバック(JSS 遠隔監視システム)、プッシュ通知(JSS 遠隔監視 - モバイル2)  |
| インターフェース | オーディオ入力 / 出力 | 1RCA / 1RCA+1HDMI  |
|          | アラーム入力       | 4TTL、NC / NO programmable、3.0V (NC) or 0.3V (NO) threshold、DC5V  |
|          | アラーム出力       | 1 接点出力 (NO)、1A@AC125V、1A@DC30V   |
|          | アラームリセット入力   | —  |
|          | シリアルインターフェース | USB 2.0 × 2  |
| 一般       | 外形寸法         | 約 205 (幅) × 42 (高) × 215 (奥) mm ※突起物を含まず   |
|          | 質量           | 約 1,300g (HDD 1 個装着時)  |
|          | 使用温度範囲       | 0 ~ 40°C (湿度 90% 未満 ※結露しないこと)  |
|          | 電源 / 消費電力    | DC12V、0.75A / 最大 9W  |
|          | 同梱物          | 本体×1、電源アダプタ×1、マウス×1、保証書 (3年)×1、簡単設定ガイド×1   |

## 付属 電源アダプタ(DC12V)

|    |       |                       |
|----|-------|-----------------------|
| 定格 | AC 入力 | AC100V、50 / 60Hz、1.0A |
|    | DC 出力 | DC12V、3.0A            |

## System Configuration (システム構成例)



お問い合わせ先

製造元

**JAPAN SECURITY SYSTEM**  
 株式会社 日本防犯システム  
[www.js-sys.com](http://www.js-sys.com)