



## JSSオリジナル 屋外用DVR収納ボックス

電源タップ、冷却ファンを搭載した、防犯機器専用設計の収納BOXが遂に登場。

これまで困難だった屋外へのレコーダー設置が容易になりました。

- 電源タップ、冷却ファンを標準搭載
- 鍵付

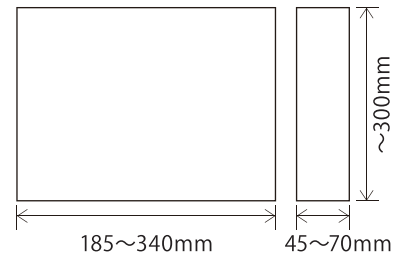


### 製品仕様

		PF-EA008
重	量	約14.5kg
外	形 寸 法	約415(幅)×675(高)×200(奥)mm
収	容可能DVRサイズ	最大 約300(幅)×70(高)×340(奥)mm まで
材	質	鉄(一部アルミ製)
最	大 消 費 電 力	約20.9W (1台あたり、ファン作動時)
付	属 品	・漏電ブレーカー付100V電源内蔵(6口FAN使用時は5口) ・冷却FAN内蔵(稼働温度設定可能)・壁面取付ブラケット
オ	プ シ ョ ン	・ポール取付ブラケット(最大負荷重量100kg)

### 取付可能DVRサイズ

幅	~300mmまで
高	45~70mmまで
奥	185~340mmまで

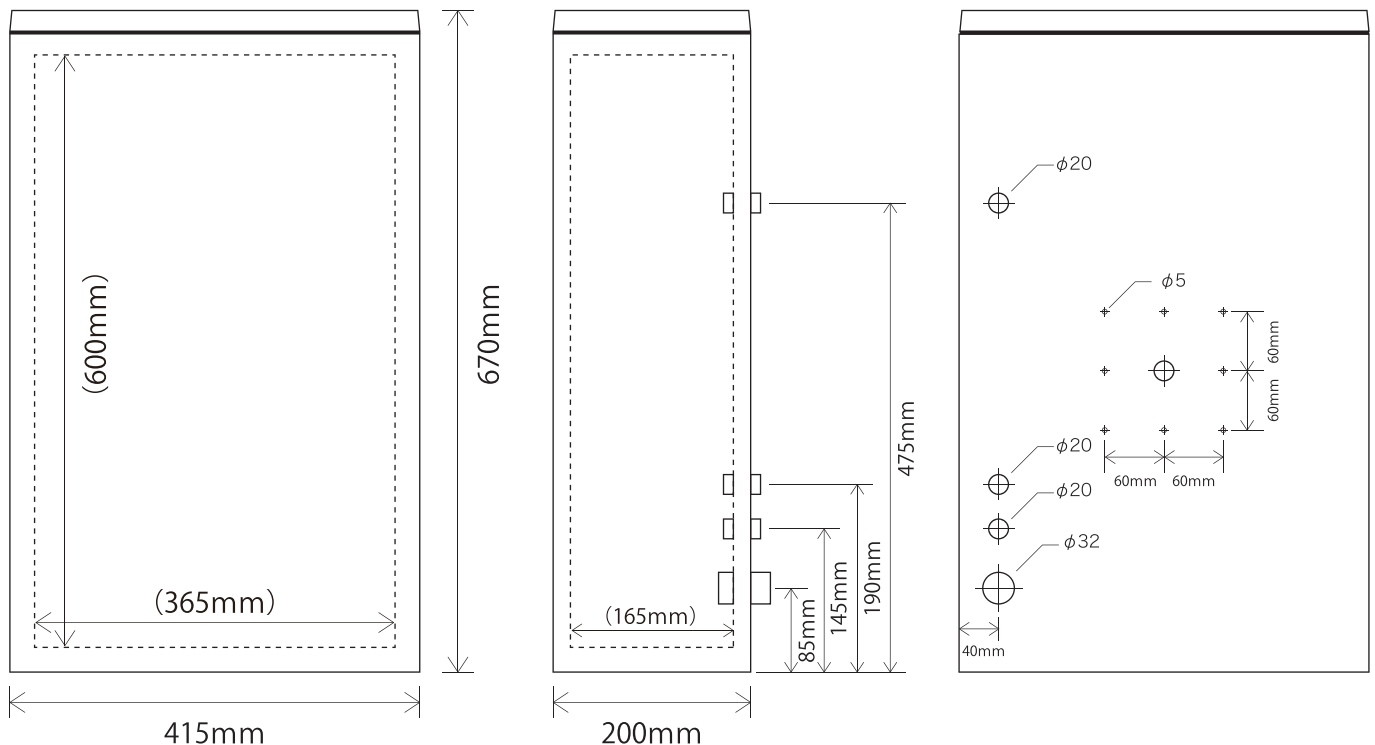


### 製品図

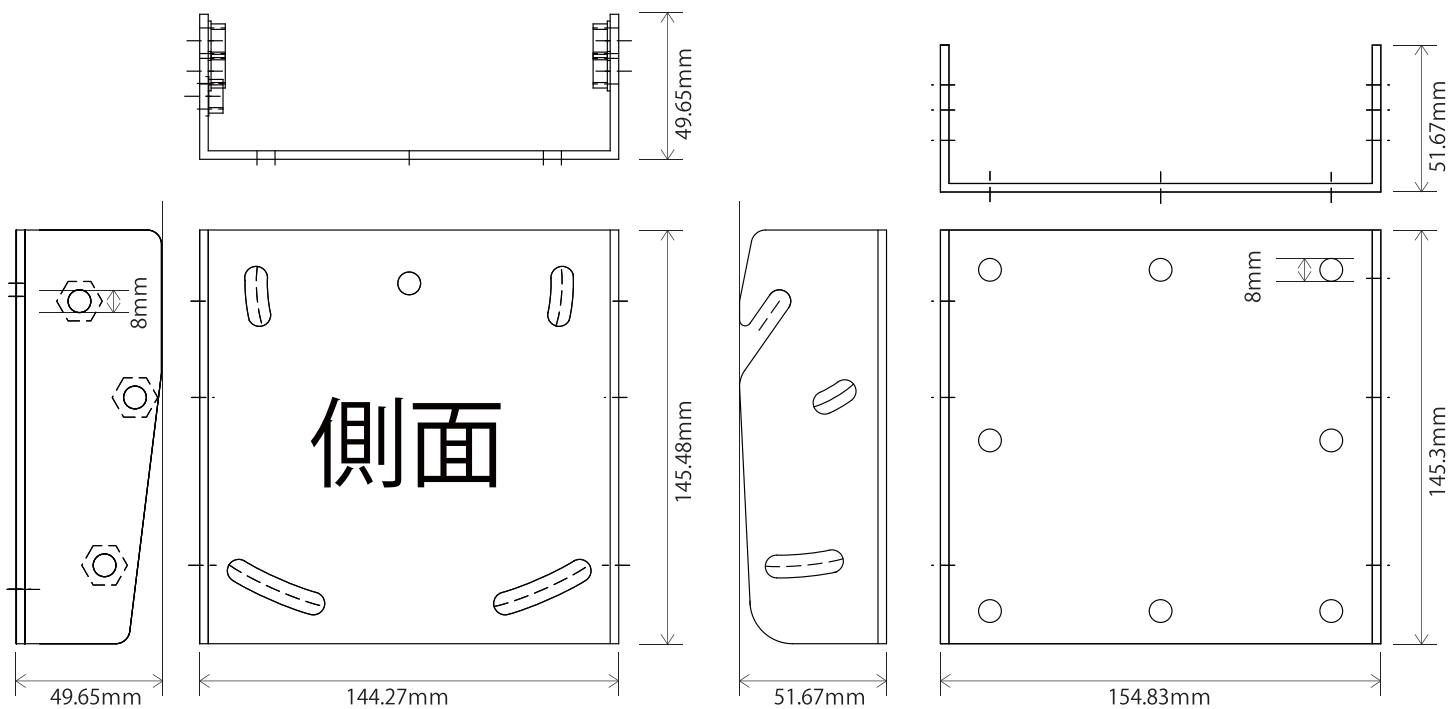
前面

側面

背面

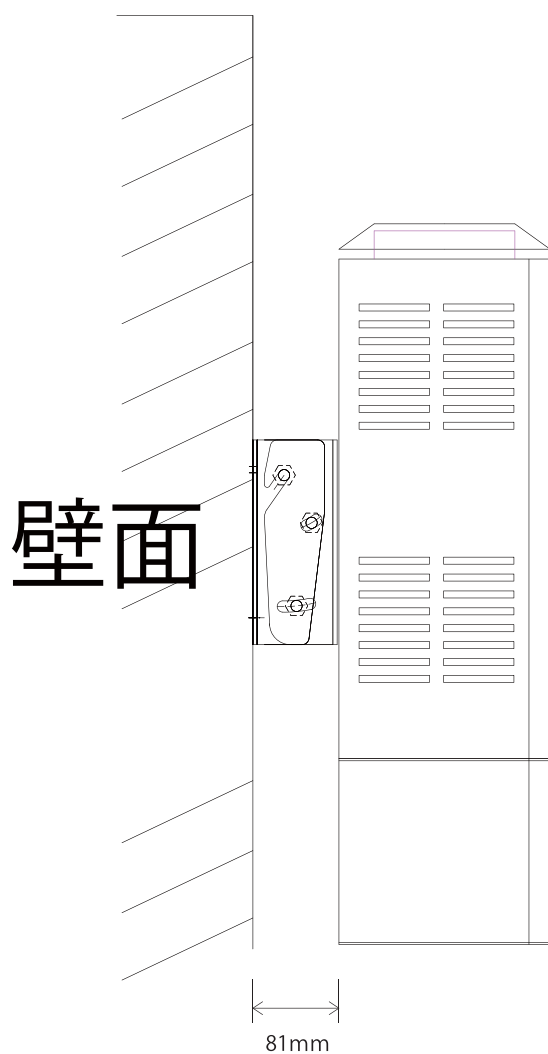


製品図



ブラケット（壁面取付）

ブラケット（本体取付）



## DVR 設置方法

- 1** DVR 取付ステーを設置する DVR の大きさに合わせて位置を調整します。



- 2** DVR を下から斜めに取り付けます。



- 3** DVR 取付ステーを DVR にかかるようにして取り付ければ完成です。



## 壁面取付方法

- 1** 本体にブラケット A を取り付けます。



ブラケットの向きに注意!

- 2** 壁面にブラケット B を取り付けます。



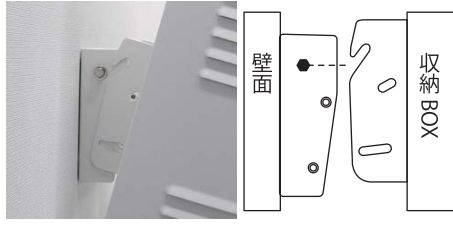
ブラケットの向きに注意!

- 3** ブラケット B にネジを 2 本仮止めします。



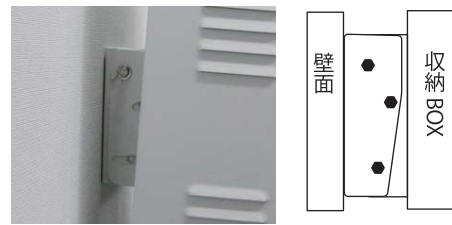
内側からネジが少し見える程度まで。

- 4** 壁面につけたブラケットに本体を設置します。



仮止めたネジにひっかけるように取付ます。

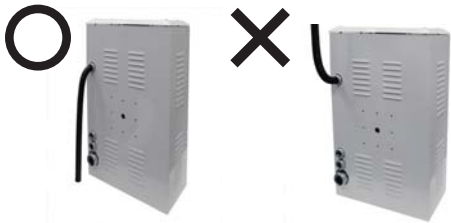
- 5** ブラケット A と B をネジでとめて完成です。



ネジが緩まないようにしっかりと締めます。

## 注意事項

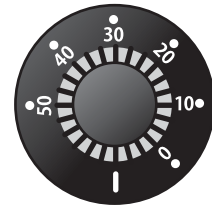
防水用ゴムホースは収納 BOX に対して必ず下向きになるように設置してください。



落雷などによりブレーカーが落ちた場合は、下記の流れで復旧します。



収納 BOX 内温度調整冷却ファンについて。



設定した温度以上の時に冷却ファンが作動します。35 程度を目安に設定します。

## ポール取付ブラケット (オプション) 設置方法 PF-EA009

直径約 60 ~ 160mm の柱に設置が可能です。

### ●設置イメージ



ポール取付ボルト×4



ポール取付ブラケット×2

- 1** 本体に壁面取付ブラケットを取り付けます。



壁面取付ブラケット

- 2** 壁面取付ブラケットにポール取付ブラケットを取り付けます。



ポール取付ブラケット

- 3** ポールをはさみ込むようにして、もう 1 つのポール取付ブラケットを取り付けます。

